



ULB

IMPLANTATION DU CENTRE DE DEPISTAGE NEONATAL DE LA DREPANOCYTOSE EN REPUBLIQUE DEMOCRATIQUE DU CONGO.

Mwelo ngobe Jules Anatole

Université de Kinshasa

Facultés des sciences pharmaceutiques

Projet Interuniversitaire Cibl  2007-2011

Promoteurs Pr G. Engo Biongo et Pr B. Gulbis

Partenaires

- **Partenaires locaux:**
 - Institut National de Recherches Biomédicales(INRB)
 - Programme National de lutte contre la Drépanocytose(PLND)
 - Université de Kinshasa (UNIKIN)
 - Centre Monkolé (*pédiatrie*)
 - Centres Hospitaliers
- **Partenaires étrangers:**
 - Université Libre de Bruxelles (ULB) (*laboratoire / pédiatres*)
 - Université de Liège(ULg) (*pédiatres*)

Univertsité de Kinshasa: Rectorat



Sommaire

- Partenaires
- Introduction
- Objectifs du centre
- Préalables
- Organisation du dépistage
- Fonctionnement du centre
- Difficultés probables
- Conclusions
- Remerciements

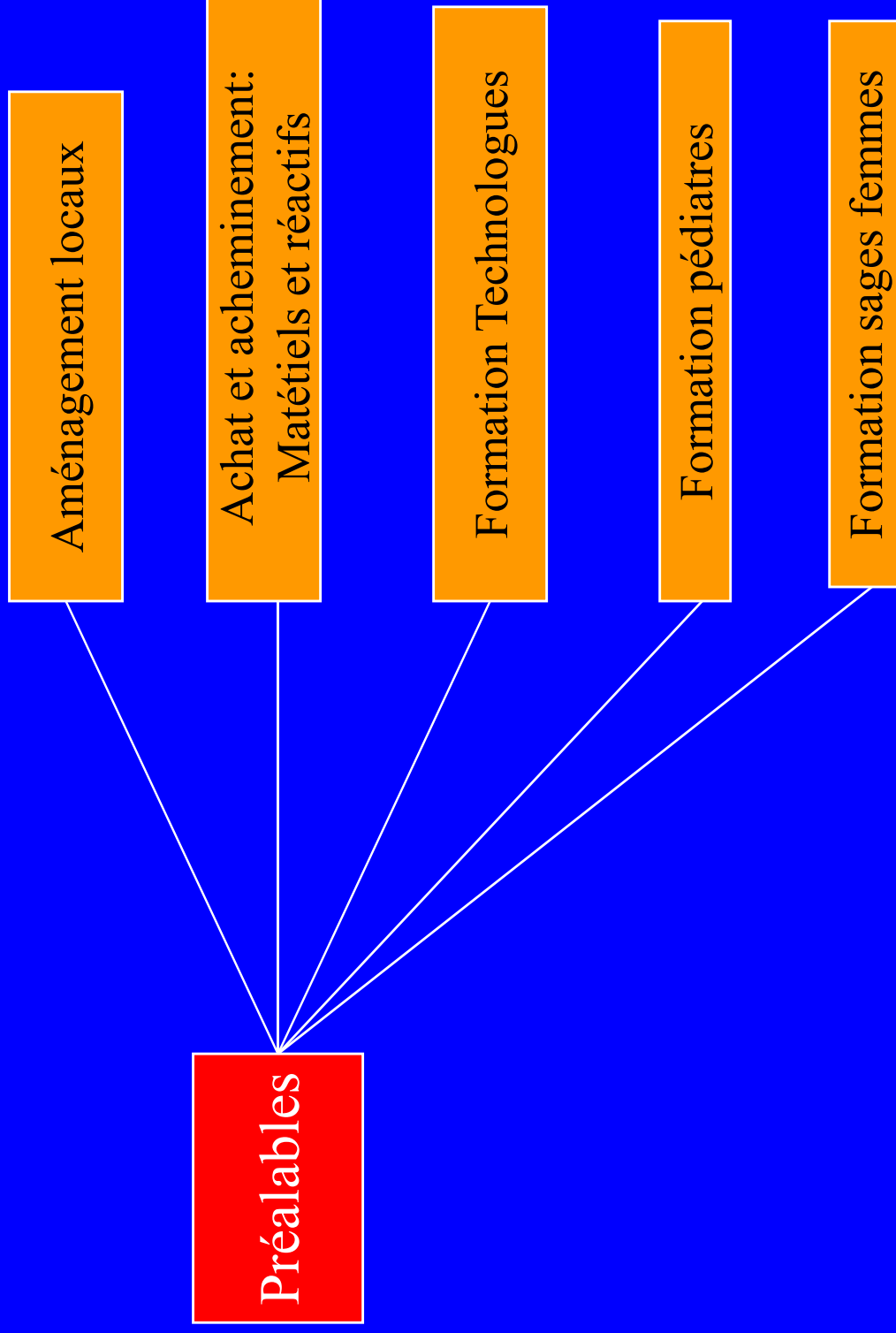
Introduction

- **La drépanocytose:**
 - Problème de santé publique au Congo: 15- 30% de porteurs sains et environ 2% de nouveau-nés atteints;
 - Absence d'une politique nationale de lutte contre la drépanocytose (PNLD);
 - Un dépistage néonatal et une prise en charge des malades fait partie de certaines initiatives locales (Centre Monkolé par exemple).

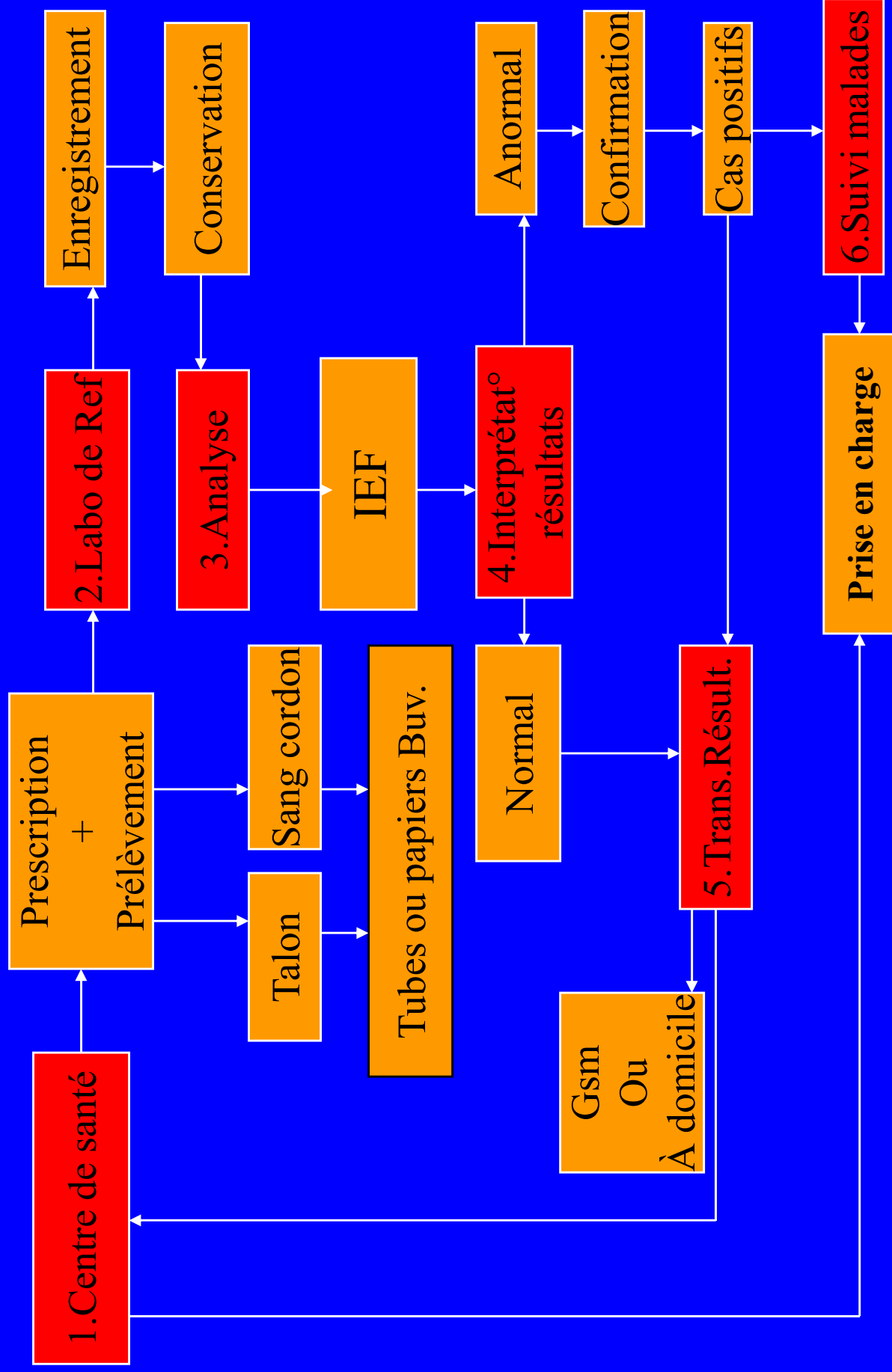
Objectifs

- Création d'un laboratoire de référence pour le dépistage et le diagnostic des pathologies héréditaires du globule rouge;
- Mise en place d'un programme intégré de lutte contre la drépanocytose (prévention, dépistage et prise en charge des malades).

Préalables

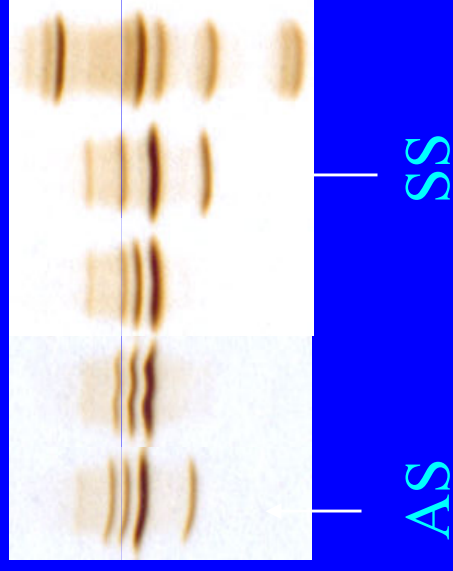


Organisation du dépistage



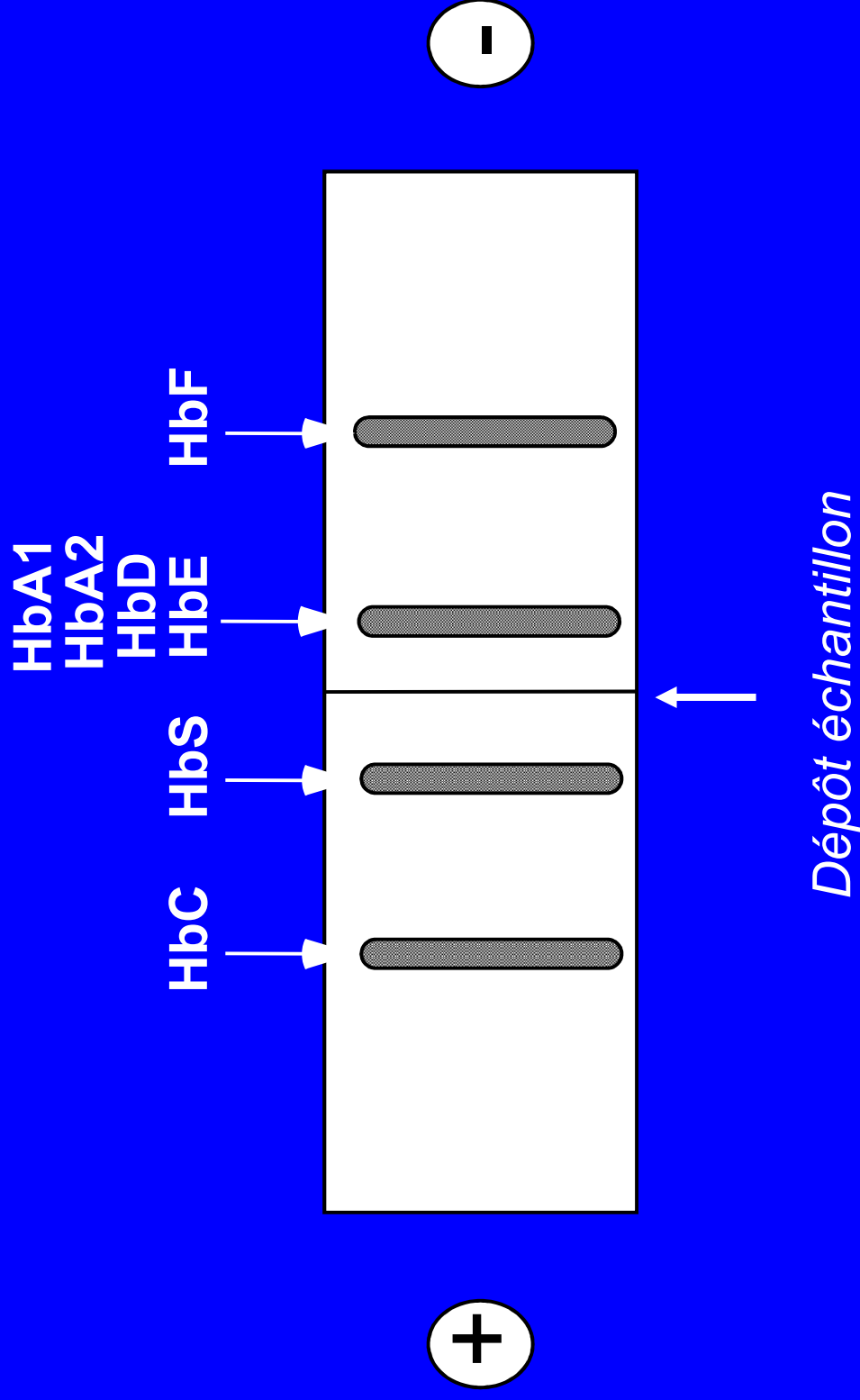
Focalisation isoélectrique

Dépistage



Electrophorèse sur citrate agar

Confirmation



Projets du centre

- Entre 2008-2011:34000 enfants seront dépistés gratuitement
- Une centaine d'enfants drépanocytaires seront pris en charge gratuitement (*vaccins, antibiotiques, antipaludéens, ...*)
- Debut du projet:
 - la maternité des cliniques de l'UNIKIN (*en moyenne 120 naissances par mois*).
- Si dépistage maîtrisé, on passe à une inclusion progressive d'autres maternités.
- Personnels commis à ce laboratoire par l'Université de Kinshasa.
- Collaborateurs
- Diagnostics difficiles: Labo de référence belge – U.L.B.

Difficultés probables

- Conservation et analyse des échantillons:
 - Température élevée
 - Coupure intempestive d'électricité
- Transmission des résultats
- Coût des analyses :
 - gratuit pendant la durée du projet;
 - après, tenir compte de la précarité financière de la population - *coût à fixer (IEF néonatal)*

Conclusions

- La création du centre de dépistage néonatal de la drépanocytose en RDC permettra:
 - le dépistage précoce de la drépanocytose
 - l'instauration précoce de la prise en charge réduisant ainsi les taux de mortalité et de morbidité élevés chez les moins de cinq ans
 - servira un cadre idéal pour la mise en route du dépistage systématique par le programme national de lutte contre la drépanocytose.

Remerciements

- Professeur Béatrice GULBIS (ULB)
- Professeur Françoise VERTONGE (ULB)
- Professeur Frédéric COTTON (ULB)
- Docteur Alice FERSTER (ULB)
- Professeur Yves BEGUIN (ULg)
- Docteur Marie-Françoise DRESSE (ULg)
- Professeur Georges ENGO BIONGO (UNIKIN)
- Professeur MUYEMBE-TAMFUM (INRB)
- Docteur KIKOO (PNLD)
- Docteur Léon TSHILOLO (C.H. MONKOLE)
- Personnel du laboratoire de chimie de l'hôpital Erasme.